

常設トイレでの排せつを目的にした  
介護者の心身の負担を軽減する支援機器

# Smoover

スムーバー



# 排せつ支援機器 Innovation

イノベーション



ベッド上

課題

おむつ内の排せつ



利用者様  
にとって ……

- ① 排せつ機能の低下 → 廃用性症候群への進行※
- ② 悪臭（部屋のニオイ） → 尊厳の低下
- ③ 皮膚のかぶれ・ふやけ → 皮膚の抵抗力が下がり、皮膚炎や床ずれが発生・悪化

※ 廃用性症候群（Disuse Syndrome）：長期間に渡り安静状態が続くことで、心身のさまざまな機能が低下すること



介護者  
にとって ……

3K  
（きつい、汚い、危険）

解決

常設トイレでの排せつ



トイレでの排せつの効果

- 便が出やすい
- おしりが洗える
- 悪臭がしない
- 皮膚がかぶれ・ふやけない

でも、常設トイレだと  
また別の問題が…



スムーバー導入に関する情報提供

施設



施設の生産性向上に国の大きな予算が組まれています

令和5年度補正予算事業（執行は令和6年度／予算規模351億円）  
介護サービス事業者の生産性向上や協働化等を通じた  
職場環境改善関係業務支援事業

生産性の向上が期待できると  
認められた機器の導入に  
最大100万円の補助が出ます！

在宅



介護保険福祉用具対象品目です



従来

「2人ケア」の排せつケアの実際と負担

※「排便」は前かがみ姿勢が良い 従来のトイレでは前方に手すりがないため、この姿勢がとりにくい



Aさんにとって …… 1回の排せつにつき2回の抱きかかえ **腰への負担**は大きい  
排せつ中に移動し、排せつ後にまた戻る **手間**がかかる



例えば

1回の排せつで抱きかかえている時間 0.5分×2回 = <b>1分</b>	利用者様1人の1日の排せつは6回とする 1分×6回 = <b>6分</b>	担当する利用者様が5人いるとする 6分/日×5人 = <b>30分/日</b>	年間 <b>30分/日×240日</b> = <b>7,200分 (120時間)</b> の作業負荷が身体にかかる
--	--	--	---

解決

スムーバーでの排せつケア「1人ケア」「抱きかかえ移乗なし」

※ スムーバーは、前方のプレートに体が預けられるため、便秘の人でも排せつをスムーズにできます



- 抱きかかえでの立位および移乗 = リフトアップを廃止することで、介護者の負担を軽減します

ノーリフトアップ

- 2人ケアが1人ケアになります

ケアの効率アップ

排せつ支援機器スムーバーの開発目的は

- ① トイレでの排せつとおしりの洗浄を可能に
- ② 介護者の足・腰・腕にかかる負担を軽減
- ③ 介助を2人ケアから1人ケアに

利用者様、介護者双方にとって

よりよい排せつケアの実現！





# スムーバーの使用方法

※ 移動時以外は必ずキャスターをロックしてください



## 脱衣



**POINT!**  
傾けると衣類が脱がしやすくなります

キャスターをロックし、前方のプレートに体をあずけます



ペダルを踏んだまま、バーを手前に引っぱると、10度傾きます



**POINT!**

左右に傾けることですき間ができ、さらに衣類が脱がしやすくなります

ペダルから足を外し、利用者様の体を片側に傾け、衣類を脱がせます



ペダルを踏んだまま、**ゆっくりと**元の姿勢に戻します

## 洗浄 拭き取り



排せつが終わったら、おしりを洗います



前方のプレートに体をあずけます



ペダルを踏んだまま、バーを手前に引っぱると、10度傾きます



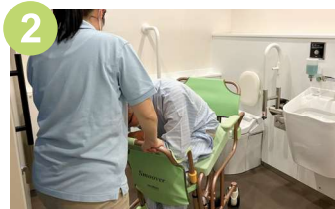
後ろのすき間から手を入れて拭き取ります

## 着衣



**POINT!**  
左右に傾けることですき間ができ、衣類を着させやすくなります

利用者様の体を片側に傾け、衣類をできるだけ引き上げます



キャスターのロックを解除します  
傾けたままの姿勢を保持し前に移動します



キャスターをロックします  
利用者様の後ろにまわり、衣類を引っ張り上げます

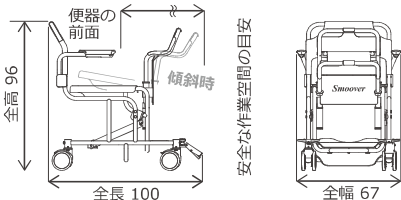


ペダルを踏んだまま、**ゆっくりと**元の姿勢に戻します

<レギュラータイプ>

- 品番:MSMV ● 重量:20.5kg(付属品含まず)
- 最大使用者体重:100kg(積載物も含む)
- 標準装備品:トランスファーボード、クッション、スパーサー

● サイズ(cm)



<ハイトタイプ>

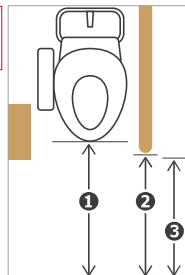
- 品番:MSMVH ※詳細はお問い合わせください

使用前に、**トイレの広さ**ならびに**便座の寸法**を必ず確認してください

### 1 まず、トイレの広さを確認

※ 下記より狭いトイレではスムーバーは使えません

- 1 便器先端から壁までが**1m以上**であること
- 2 手すりから壁までが**80cm以上**であること
- 3 扉開口部が**70cm以上**であること



### 2 便器横に温水洗浄便座の操作部がある場合

- 4 便座先端から操作部先端までが**17cm以上**であること

※ 17cm以上 ない場合は**使用できません**

17cm以上

- 5 床面から操作部上面までのサイズが
  - ・45cm以下の場合は **レギュラータイプ**
  - ・45cm以上の場合は **ハイトタイプ**
 をご使用ください



開発・製造  
販売元

医療・福祉機器 総合メーカー

株式会社 **モルテン**

健康用品事業本部

www.molten.co.jp/health

東京/札幌/仙台/さいたま/名古屋/大阪/広島/福岡



ISO9001 認証取得  
ISO13485 認証取得  
※床ずれ防止マットレス・体動センサの設計、製造および付帯サービスにて取得