

<報道資料>

2021年4月19日

PR64-C05

## 新たなモノづくりの"礎"誕生 モルテン テクニカルセンター molten [the Box] 建設



モルテン テクニカルセンター molten [the Box] 完成予想図

株式会社モルテン（本社：広島市西区／代表取締役社長 最高経営責任者：民秋清史）は、広島市内に分散している開発機能を集約したテクニカルセンター molten [the Box]（モルテン・ザ・ボックス）を、広島市西区観音新町の広島西飛行場跡地に建設することを決定しました。

テクニカルセンターは2022年8月竣工、11月1日業務開始を予定しています。現在、広島市西区中広町と同安佐北区口田南にある開発機能を1カ所に集約します。そして、スポーツ用品、自動車部品、医療・福祉機器、親水・産業用品のモルテンが取り組む4つの事業の経営資源を最大活用することで、4種事業横断のモノづくりを推進し、さらに飛躍することを目指します。また、モノづくりを通じた地方創生などにも挑戦してまいります。

デザイン監修にサポーズデザインオフィス株式会社、設計・施工を株式会社フジタという広島ゆかりの2社に、日建設計コンストラクション・マネジメント株式会社とモルテンの4社でプロジェクトを2019年春に立ち上げました。現在、実施設計の最終段階で今年7月に着工予定です。

モルテンは、これからも全ての人々の可能性と共に動き続け、人々が一步前へと動くための製品を提供し、世の中をより良い場所にすることを目指してまいります。

## ■ molten [the Box] ネーミングとロゴマーク

“Out of the Box” [創造的な、独創的な]を語源として、モルテンのテクニカルセンターから、常に独創的な製品をこの世に生み出していくという思いを込めて molten [the Box] と命名しました。今後「Out of the Box」な未来を創り出したいくなる場に成長させてまいります。



## ■ 4つの事業のブランドが体感できる施設

### the Court

スポーツ用品の製品開発や試験研究を行います。また、社内外各種イベントなども開催できる多目的コートです。



### the Garage

自動車の部品交換や整備などを通じ、機能性の追究のみならず、走る喜びも感じることで自動車の部品を生み出すためのガレージです。



### the Medical Lab

体圧測定や動作解析などを行い、人の尊厳を守る医療・福祉機器の様々なシミュレーションを行う研究施設です。

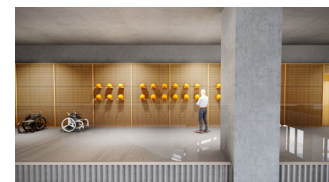


### the Studio

3Dプリンターや、真空成型機をそなえる、建物内の中心に位置する共同工作室では、各事業のエンジニアが集まり試作品づくりを行います。そこで行われる活発な意見交換が、モルテンの独創的なアイデアを生み出します。



そのほか、モルテンの歴史と最新技術を紹介する **the Gallery** や、開発の礎となっている蔵書を格納する **the Library** のほか、200人を一度に収容できる食堂の一角には、仕事終わりに社員同士がコミュニケーションを図れる居酒屋など、従業員の帰属意識とモチベーションを高めるための工夫もしています。また、molten [the Box]より車で数分の場所にある広島観音マリーナには、モルテン製の浮棧橋があり、ウォーターフロント観音の新しい象徴として成長してまいります。



the Gallery イメージ

## ■ molten [the Box] 紹介ページ

<https://www.molten.co.jp/thebox/>



## ■ molten [the Box] コンセプトムービー

<https://youtu.be/z3iV3mJNjSk>



## ■新テクニカルセンター molten [the Box] について

正式名称 : 株式会社モルテン テクニカルセンター  
愛称 : molten [the Box]  
住所 : 広島市西区観音新町 4 丁目  
延床面積 : 14,933 平方メートル  
敷地面積 : 18,446 平方メートル  
建物の構造 : 4 階建て  
建設開始 : 2021 年 7 月  
竣工予定 : 2022 年 8 月  
業務開始 : 2022 年 11 月 1 日 (株式会社モルテン 創立記念日)

## ■molten [the Box] プロジェクト パートナー企業

### 【デザイン監修】 サポーズデザインオフィス株式会社

谷尻誠、吉田愛率いる建築設計事務所 SUPPOSE DESIGN OFFICE。2000 年設立。2014 年より吉田愛と共同主宰。広島・東京の 2 カ所を拠点とし、住宅、商業空間、会場構成、ランドスケープ、プロダクト、インスタレーションなど、国内外で幅広い分野のプロジェクトを多数手がける。最近では、東京事務所併設の「社食堂」「絶景不動産」「21 世紀工務店」を開業するなど活動の幅も広がっている。作品集に「SUPPOSE DESIGN OFFICE -Building in a Social Context」(FRAME 社)がある。

### 【コンストラクション・マネジメント】 日建設計コンストラクション・マネジメント株式会社

日建設計を母体として、2005 年にコンストラクション・マネジメント (CM) の専業会社として創業した。業界のパイオニアとして、CM 専業会社では国内最大規模を誇っている。「マネジメントの力で“今あるもの”を“まだない明日”へとつなぐ」をコンセプトに様々な建築事業のマネジメントを行っている。

### 【設計・施工】 株式会社フジタ

1910 年、広島県で創業した日本の総合建設会社。国内のほか、海外でも数多くの施工実績を積み重ねている。国内外で培ってきた建設技術ノウハウと大和ハウスグループの総合力で、当社発祥の地である広島県の地域発展に貢献するとともに、更なる社会貢献を目指している。

### 【建築主】 株式会社モルテン

1958 年創業。競技用ボールと自動車部品の製造・販売に始まり、内部の空気圧を調整する「中空体技術」と、ゴム・樹脂などの高分子素材を扱う「高分子化学」の 2 つのコア技術を活用して事業を拡大。現在では、スポーツ用品、自動車部品、医療・福祉機器、親水・産業用品の 4 つの分野で可能性を追究し続けている。

### お問い合わせ先

株式会社モルテン 広報室 担当 : 中森・越智

〒733-0013 広島市西区横川新町 1-8 TEL:082-292-1247 E-mail: molten\_pr@molten.co.jp